

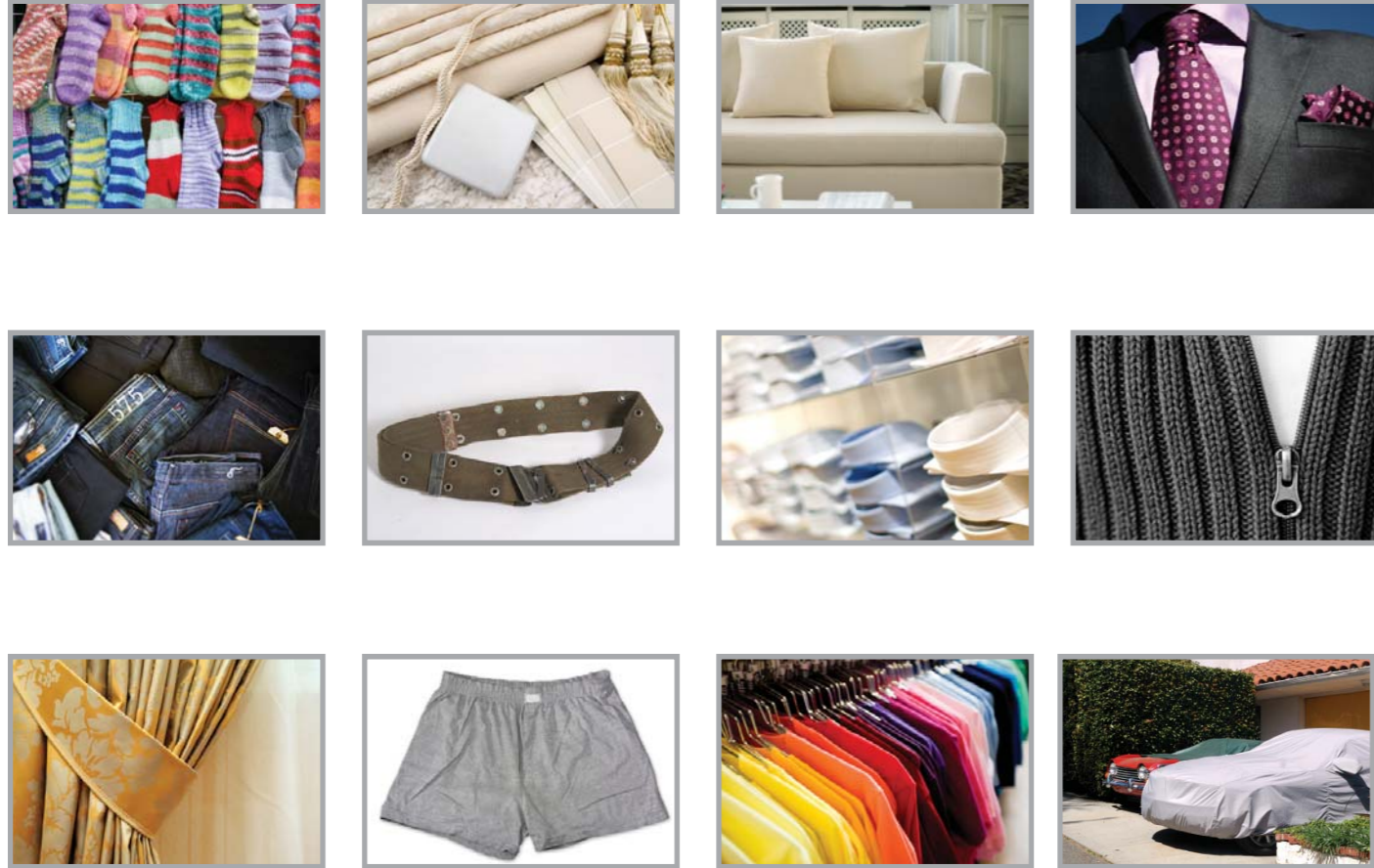
## Kullanım Alanları / Uses of Bamen Yarns



BAMEN İPLİK'in pazar payını oluşturan unsurlar üç ana başlıktadır: Ürün Kalitesi, Müşteri Odaklı olması, İhtiyaca Uygun Ürün Geliştirme kabiliyeti. Bu sayede, BAMEN İPLİK'in tekstil sektöründe kullanıldığı alanlar geniş bir yelpaze oluşturmuştur.

*There are three main components of BAMEN YARNS' Market Share; Product Quality, being Customer-Focused, being Flexible to develop new products to meet the needs of the market. Thanks to this, the use of BAMEN YARNS in textile market composes a long range.*

- Çorap / Socks
- Ev tekstili / Household textiles
- Döşemelik / Upholstery fabric
- Formal giyim / Formal wear
- Denim / Denim
- Askeri tekstil / Army textiles
- Gömlek / Shirting
- Triko / Knitwear
- Sargı bezi / Tourniquet
- Perdelik / Drapery
- İç giyim / Underwear
- Spor Giyim / Sportswear
- Otomotiv tekstil / Automotive Textiles



İplik ile başlayan güven ve kalite  
The reliance and quality beginning with yarn

Bamen İplik Ürünleri

Bamen Yarn Products

**BAŞYAZICIOĞLU** BAŞYAZICIOĞLU TEKSTİL SANAYİ VE TİCARET A.Ş.  
Fabrika / Millî: Organize Sanayi Bölgesi 18.Cd. No:3  
38070 Kayseri TÜRKİYE  
Tel: +90 352 321 25 25 Fax: +90 352 321 16 63  
İstanbul Office: Ambarlı Dolum Tesisleri Yolu No:10 Avcılar  
34310 İstanbul TÜRKİYE  
Tel: +90 212 422 23 22 Fax: +90 212 422 53 33

[www.bamen.com.tr](http://www.bamen.com.tr)



# Hammadde / Raw Material



İplik özelliklerini belirleyen en önemli unsur; kalitesi ve homojenliği ile hammaddedir.

*The most important component of yarn, composing its specifications, is raw material with its quality and homogeneity.*



## Kullanılan Belli Başlı Hammaddeler / The Main Raw Materials of BAMEN Yarn

### Uzun Elyaflı Pamuklar Long Cotton Fibre

- GUIZA Mısır Pamuğu / *GUIZA Egyptian Cotton*
- PIMA Amerikan Pamuk / *PIMA American Cotton*

### Ekolojik Pamuk Ecological Cotton

- Organik Pamuk / *Organic Cotton*

### Protein Esaslı Elyafklar Protein Based Fibres

- Yün Elyafı / *Wool Fibre*
- Kaşmir Elyafı / *Cashmere Fibre*

### Standart Pamuklar Standard Cotton Fibre

- Yunan Pamuğu / *Greek Cotton*
- Brezilya Pamuğu / *Brazilian Cotton*
- Amerikan Pamuğu / *American Cotton*
- Özbek Pamuğu / *Uzbekstan Cotton*
- Türkmen Pamuğu / *Turkomen Cotton*
- Hindistan Pamuğu / *Indian Cotton*
- Ege Pamuğu / *Aegean Cotton*
- Diyarbakır Pamuğu / *Diyarbakir Cotton*
- Urfa Pamuğu / *Urfa Cotton*

### Selülozik Elyafklar Cellulose Based Fibres

- Bambu / *Bamboo*
- Lyocell Tencel / *Lyocell Tencel*
- Birla Modal / *Birla Modal*
- Mikro Modal / *Micro Modal*
- Viskon / *Viscose*
- Süt – Soya ve Hindistan Cevizi (opsiyonel) / *Milk – Soy – Coconut (optional)*
- Keten / *Flax*

# Ürünler / Products



BAMEN İPLİK elyafı müşteri ihtiyaçlarına ve kriterlerine bağlı olarak çeşitlendirme konusunda oldukça titiz çalışmaktadır. Farklı elyaf türlerini ve aynı elyafın değişik kalitelerini üretim hattında bulundurur ve doğru kaynaklardan satın almak üzere en kaliteli için araştırmalarını sürdürür.

*BAMEN YARNS is very selective to diversify the fibre according to customers' criteria and needs. BAMEN YARNS seeks the true source to purchase the highest quality of needed fibre and keeps different fibre sorts and different qualities of one sort of fibre in stock to use in production line.*

## Konvansiyonel ve Kompakt İplik Tesisinde üretilen iplikler aşağıdaki gibi sıralanabilir: In Conventional and Compact Spinning Mills, following yarns have been produced:

### Ana Ürünler / Main Products

- Penye / *Combed Cotton*
- Karde / *Carded*
- Yün / *Wool*
- Kaşmir / *Cashmere*
- Mikro Modal / *Micro Modal*

### Tek Kat İplikler / One Fold Yarns

- %100 Pamuk / *100% Cotton*
- Bambu / *Bamboo*
- Modal / *Modal*
- Viskon / *Viscose*
- Tencel / *Tencel*
- Selülozik Elyaf / *Cellulose Fibre*

### Karışım İplikler / Blended Yarns

- Penye-Modal / *Combed Cotton-Modal*
- Viskon-Penye / *Viscose-Combed Cotton*
- Bambu-Penye / *Bamboo-Combed Cotton*
- Viskon-Yün / *Viscose-Wool*
- Penye-Yün / *Combed Cotton-Wool*
- Penye-Kaşmir / *Combed Cotton-Cashmere*
- Organik Pamuk-Bambu / *Organic Cotton-Bamboo*

# Ürünlerin NE aralıkları / NE Range of Products

## Konvansiyonel Ring İpliği / Conventional Ring Yarn

İplik Cinsi / Yarn Description	Ne Aralığı / Ne Range	Açıklama / Notes
Penye / <i>Combed Cotton</i>	12-50	1 5/32" elyaf ile 60/1 / <i>Fibre lenght 1 5/32" for 60/1</i>
Karde / <i>Carded</i>	12-30	
Viskon / <i>Viscose</i>	12-80	100/1 numune ile / <i>with 100/1 sample</i>
Viskon-Penye / <i>Viscose-Combed Cotton (50-50)</i>	12-60	
Viskon-Bambu / <i>Viscose-Bamboo (50-50)</i>	12-80	
Bambu-Penye / <i>Bamboo-Combed Cotton (50-50)</i>	12-60	
Modal / <i>Modal</i>	12-60	
Modal-Penye / <i>Modal-Combed Cotton (50-50)</i>	12-60	
Tencel / <i>Tencel</i>	12-80	
Mikro Modal / <i>Micro Modal</i>	12-100	120/1 numune ile / <i>with 120/1 sample</i>
Mikro Modal-Penye / <i>Micro Modal-Combed Cotton (50-50)</i>	12-60	
Pima / <i>Pima</i>	40-100	%2.5 elyafı uzunluğu 36-37 mm / <i>Fibre lenght 36-37 mm for 2.5%</i>
Guiza / <i>Guiza</i>	40-100	
Organik Penye / <i>Organic Combed Cotton</i>	12-50	
Organik Karde / <i>Organic Carded</i>	12-30	
Penye-Yün / <i>Combed Cotton-Wool (85-15) &amp; (70-30)</i>	12-50	
Viskon-Yün / <i>Viscose-Wool (85-15) &amp; (70-30)</i>	12-50	
Penye-Naylon / <i>Combed Cotton-Nylon (80-20)</i>	12-50	
Viskon-Naylon / <i>Viscose-Nylon (80-20)</i>	12-50	
Penye-Kaşmir / <i>Combed Cotton-Cashmere (95-5)</i>	12-50	
Penye-Kaşmir / <i>Combed Cotton-Cashmere (90-10)</i>	12-40	
Viskon-Kaşmir / <i>Viscose-Cashmere (85-15)</i>	12-50	
Penye Krep / <i>Combed Cotton Crep</i>	20-50	

## Kompakt Ring İpliği / Compact Ring Yarn

İplik Cinsi / Yarn Description	Ne Aralığı / Ne Range	Açıklama / Notes
Penye (Kısa elyaf) - <i>Combed Cotton (short fibre)</i>	24-60	1 5/32" elyaf ile 60/1 / <i>Fibre lenght 1 5/32" for 60/1</i>
Penye (Uzun elyaf) - <i>Combed Cotton (long fibre)</i>	40-100	36-37 mm
Organik Penye / <i>Organic Combed Cotton *</i>	24-50	Kısa Elyaf / <i>Short fibre lenght</i>
Viskon / <i>Viscose *</i>	30-100	
Bambu / <i>Bamboo *</i>	30-100	
Modal / <i>Modal *</i>	30-100	
Mikro Modal / <i>Micro Modal</i>	30-100	
Tencel / <i>Tencel</i>	30-100	

\* Müşterinin talep ettiği karışım oranlarında üretim yapılabilmektedir.

\* Sipariş öncesi Satış-Pazarlama'dan miktar onayı alınmalıdır.

\* Viskon - Bambu - Modal - Mikro Modal - Tencel kendi içinde karışımları istenirse, NE30-100 aralığında üretim yapılmaktadır.

*\* Blending rates can be organized according to customer requirements.*

*\* The orders which are confirmed by Marketing Department are valid.*

*\* If an extra blending of Viscon-Bamboo-Modal-Micro Modal-Tencel is required, it can be produced in NE 30-100 range .*

- 2 ile 10 kat arasında iplik ve elastomer iplik katlama ve büküm yapılabilmektedir.

- *Elastomer yarn and standard yarn can be folded from 2 to 10 layers.*

# İplik Boyahane / Yarn Dyeing Plant



**İplik Boyama Tesisi Üretimi:** Sentetik ve Selülozik tüm karışimli ipliklerin boyaması, Bobin boyama, İndantrent boyama, Fason boyama, CU (Control Union) sertifikalı organik boyama

**The Production in Yarn Dyeing Plant:** *All Synthectic - Cellulose blended yarns, Bobbin dyeing, Indantrent dyeing, Custom dyeing, CU certificated organic dyeing*

## BAMEN Pamuk ve Pamuk Karışimli İplik Teknik Özellikleri

### BAMEN Cotton and Cotton Blended Dyed Yarn Technical Specification

	Color Change / Renk Değişimi	Staining / Kirlenme						
		Acetate	Cotton	Nylon	Polyester	Acrylic	Wool	
<b>Washing Yıkama</b>	ISO 105 C06:C2S	4	5	4	4	5	5	5
	M&S C4A	4	5	4	4	5	5	5
<b>Water Su</b>	ISO 105 E01	4	4/5	3/4	4	4/5	4/5	4
	M&S C6 37°C	4	4/5	4	4	4	4	4
<b>Dry Cleaning Kuru Temizleme</b>	ISO 105D 01	4	4	4	4	4	4	4
	M&S C5	4	4	4	4	4	4	4
<b>Perspiration Ter</b>	ISO 105 E04/ACID	4	4/5	4	4/5	4/5	4/5	4/5
	M&S C7/ACID	4	4	4	4	4	4	4
	ISO 105 E04/ALCALI	4	4/5	4	4/5	4/5	4/5	4/5
	M&S C7/ALCALI	4	4	4	4	4	4	4
<b>Rubbing Sürtme</b>	ISO 105 X 12/DRY	4	4	4	4	4	4	4
	M&S C8 DRY	4	4	4	4	4	4	4
	ISO 105 X 12/WET (KOYU RENKLERDE 2-3) (IN DARK COLOURS 2-3)	4	4	4	4	4	4	4
	M&S C8 WET (KOYU RENKLERDE 2-3) (IN DARK COLOURS 2-3)	4	4	4	4	4	4	4

	Light / Açık	Medium Dark / Orta Koyu
<b>Light Işık</b>	M&S C9	4
	ISO 105 B02	4

**Üretim Aralığı** : Ne 6/1 - Ne 100/1 Tek kat veya çok katlı

**Boya Grubu** : Reaktif, Vat, Metal Kompleks, Bazik, Asit

**Renk Çalışması** : İsteğe göre laboratuar çıktısı veya numune kazanda 2 bobin boyama

**Kapasite** : 7.500 kg / gün

**Count Available** : *Ne 6/1 - Ne 100/1 One-Ply or Multi-Ply single or twisted*

**Dyeing Group** : *Reactive, Vat, Metal Complex, Basic Dye, Acid Dye*

**Color Test** : *Optionally laboratory output or 2 bobbin dyeing in test cauldron*

**Capacity** : *7.500 kg / day*

### DİKKAT

Ağır gramajlı çizgili kumaşlarda kontrast renkler yan yana kullanılmış ise, kuru temizleme yapılması tavsiye edilir. Koyu ve kontrast renklerde her parti boyamada renk haslığı kontrolü tavsiye edilir. 5 kilogramdan fazla örülmüş veya konfeksiyonu yapılmış mallarda iade kabul edilmez.

\* Her türlü karışım iplikler fason olarak boyanmaktadır.

\* Değişik karışım oranları müşteri ile görüşülerek üretilmektedir.

Uluslararası semboller / *International symbols*



### Kazan Parkuru / Dyeing Range (Thies dyeing machines)

Kazan Kapasite / Capacity	Adet / Unit
600 kg	2
500 kg	2
300 kg	1
200 kg	2
100 kg	1
50 kg	1
30 kg	1
6 kg	6

### PRECAUTIONS :

*If in some striped and heavy fabrics, the contrast colours is in juxtaposition, dry cleaning is recommended. A test of colour fastness to washing is always advisable for each dye-lot, paying particular attention to strong and contrasting colours. Any complaint of knitted yarn greater than 5 KGs per each colour will be rejected and in no cases on finished and already confectioned garments.*

\* *Various combination rates can be manufactured according to customer's needs or demands.*

\* *Each kind of composed yarns can be dyed as custom manufacturing process.*